

OKIEM  
INTEGRATORA

# CZUJNIK RUCHU PIR DLA CIĄGÓW KOMUNIKACYJNYCH

Detektor ruchu Finder 18.4K.9.030.0000



## DETEKTOR RUCHU W STANDARDZIE KNX DEDYKOWANY CIĄGOM KOMUNIKACYJNYM

Czujnik ruchu i obecności PIR do systemu KNX Typ 18.4K przeznaczony jest do montażu wewnątrz obiektów. Do zastosowania na korytarzach w hotelach, biurach i ciągach komunikacyjnych. Detekcja na obszarze długości 30 m i szerokości 4 m., w dwóch obszarach wykrywania: prawym i lewym.

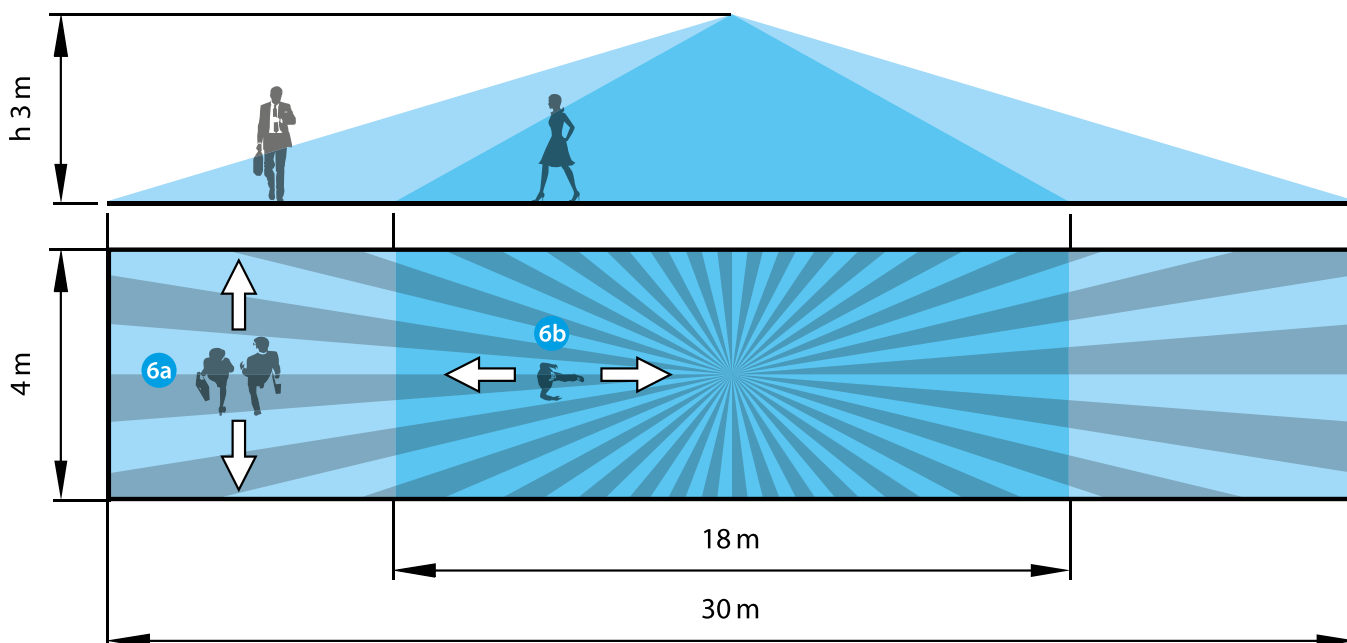
Dzięki integracji dwóch czujników w jednej obudowie osiągnięto możliwość detekcji ruchu w znacznym obszarze. Przy montażu czujnika na wysokości 3 metrów obszar detekcji wynosi 120 metrów kwadratowych (4 x 30 m.). Ta cecha wskazuje, że czujnik 18.4K jest świetnym rozwiązaniem do stosowania w korytarzach lub ciągach komunikacyjnych.



## Funkcje i cechy podstawowe

Czujka ruchu i obecności z serii 18 pozwala na uzyskanie światła, gdy jest ono potrzebne. Wykrywa ona ruch w obszarze detekcji poprzez włączenie światła w biurze, korytarzu, przedsionku lub gdziekolwiek, gdzie jest zainstalowana.

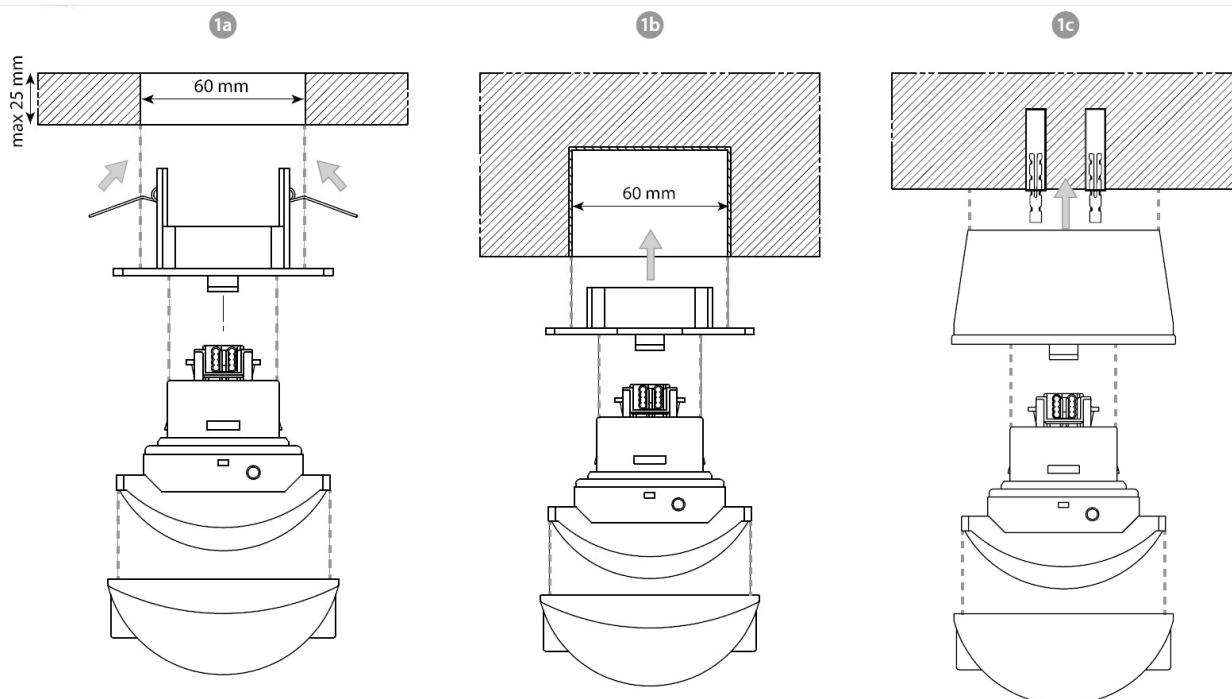
- ✓ 2 wyjścia (telegramy danych) do sterowania obciążeniem (oświetlenie, HVAC itp.)
- ✓ Dostosowanie progu światła otoczenia i czułości PIR
- ✓ 1 wyjście (telegram danych) – wykrycie ruchu / obecności
- ✓ Wybieralna funkcja do blokowania kontroli progu światła otoczenia
- ✓ Cykliczna sygnalizacja poziomu jasności i ruchu
- ✓ Możliwość wykrywania kierunku ruchu (Typ 18.4K)
- ✓ Wykonanie natynkowe lub wpuszczane w sufit podwieszany
- ✓ Kompatybilny z oprogramowaniem ETS 4 (i wyższymi wersjami)



## Funkcjonalność urządzenia

Dwa niezależne czujniki zastosowane w tym urządzeniu pozwalają na:

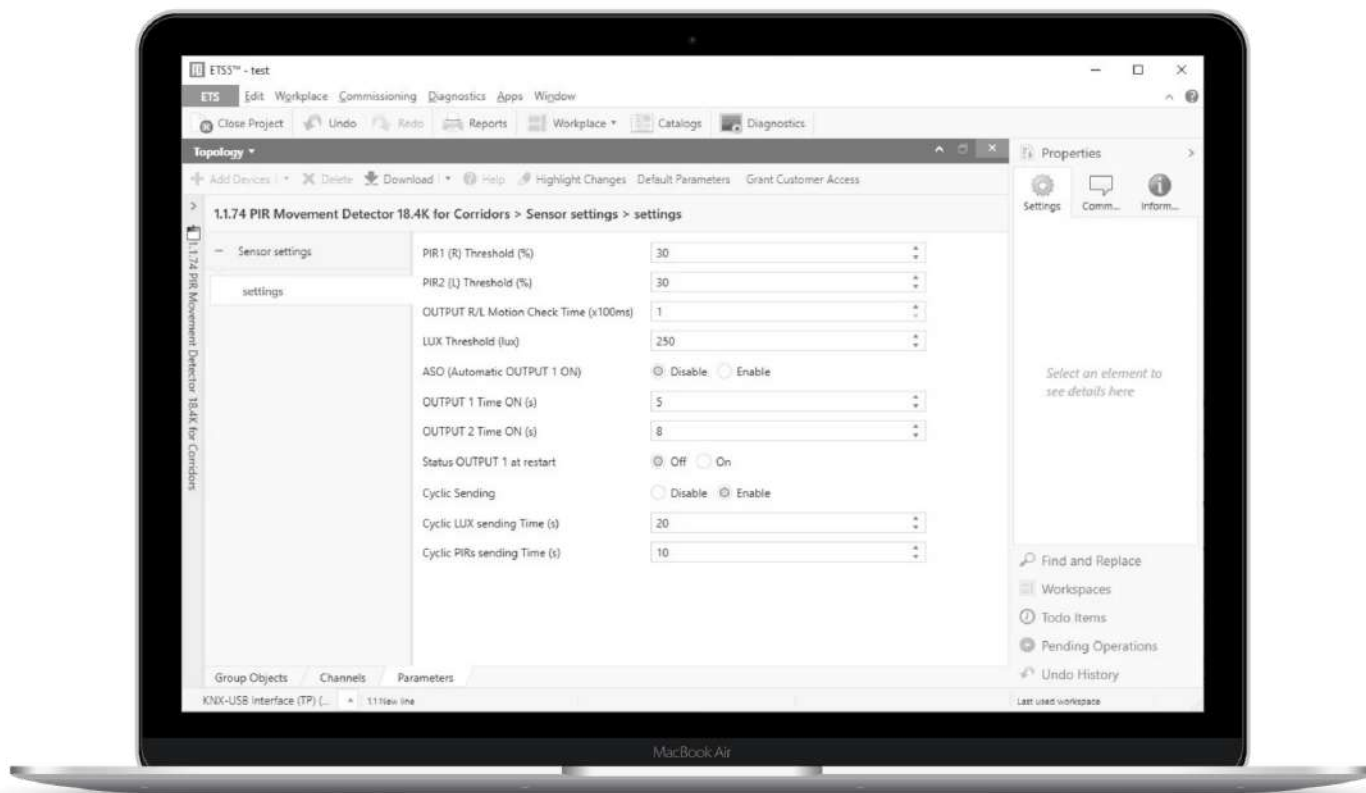
- ✓ ustawienie odrębnych czułości na ruch w każdym obszarze (wartości ustawia się w zakresie 0-100%),
- ✓ wysyłanie osobnych telegramów załączających (w zależności od zadziałania jednego z dwóch sensorów),
- ✓ niezależne ustawienie czasu detekcji dla każdego z sensorów (w zakresie od 1 sekundy do 18 godzin),
- ✓ ustawienie progu zadziałania czujnika w zależności od natężenia oświetlenia (od 1 do 1500 luxów),
- ✓ zastosowanie trybu master / slave, pomagającego powiązać większą ilość czujników dla automatyzacji procesów lub zwiększenia obszaru detekcji.



## Cechy szczególne i programowanie

Ciekawą i raczej niespotykaną funkcją czujki jest mierzenie natężenia ruchu, podawane w procentach: im więcej naruszeń sensorów, tym wyższa wartość. Można sobie wyobrazić uzależnienie sterowania np. wentylacją od natężenia ruchu w pomieszczeniu.

Parametry czujki nie są bardzo rozbudowane, co czyni ją prostą i szybką w programowaniu. Urządzenie pozwala również na zmianę czasu załączania wyjść przez telegramy, dzięki czemu może to zrobić administrator budynku w systemie wizualizacji lub BMS.



## Akcesoria

Zestaw akcesoriów dodatkowych jest dostarczany w komplecie z czujnikiem i pozwala na sprawny montaż:

- w puszcze instalacyjnej zamontowanej w suficie,
- w suficie podwieszanym,
- natynkowo w obudowie IP40.



### Opracowanie:

Cezary Chałupczak  
KNX Polska | Omnidom

e-mail: c.chalupczak@knxstandard.pl

### Więcej informacji:

[www.findernet.com/pl/polska/series/seria-18-czujnik-ruchu-i-obecnosci-na-podczerwien-10a/](http://www.findernet.com/pl/polska/series/seria-18-czujnik-ruchu-i-obecnosci-na-podczerwien-10a/)

Open Standard.  
Long term values.



**ŚWIAT NOWOCZESNYCH TECHNOLOGII NA WYCIĄGNIĘCIE RĘKI.**

Integrujemy społeczność KNX w Polsce.  
Dołącz do nas!

**Stowarzyszenie KNX Polska**  
Narodowa Grupa KNX Association

