

OKIEM  
INTEGRATORA

# Serwer GIRA S1:

wielofunkcyjne urządzenie  
umożliwiające zdalny dostęp do instalacji KNX.

Test urządzenia Gira S1, nr katalogowy: 2089 00.



**GIRA**

## Bezpieczny zdalny dostęp do inteligentnego domu

GIRA S1 to produkt o wielu zaletach zarówno dla integratora systemu KNX jak i dla klienta końcowego. Jest urządzeniem, które pomaga zdalnie i bezpiecznie połączyć się z siecią komputerową, z systemem KNX oraz uzyskać dostęp do innych urządzeń wewnątrz budynku np. do głównego routera, do serwera NAS czy do rejestratora.



Źródło: <https://partner.gira.com/>

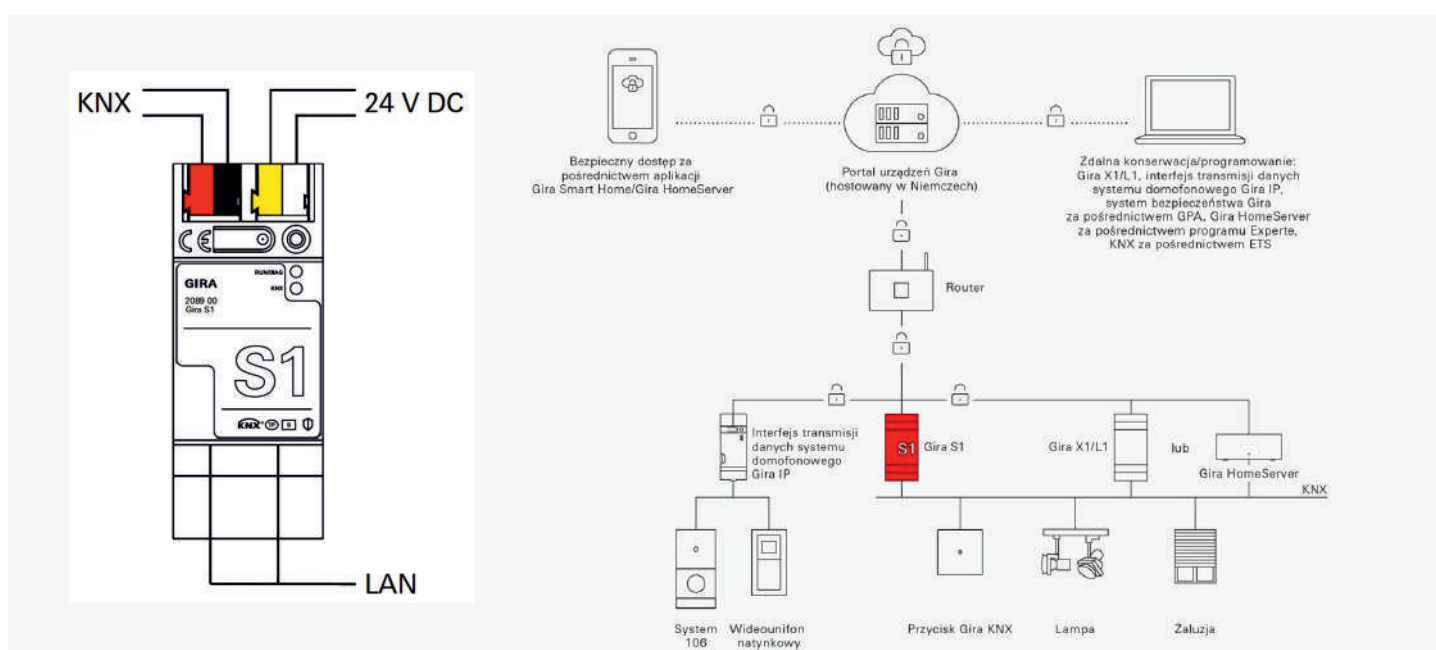
Podstawowe zalety produktu:

- ✓ Rozwiązanie chmurowe.
- ✓ Działa niezależnie od dostawcy usług internetowych, nie jest wymagane posiadanie stałego lub zewnętrznego IP (IPv4, Ipv6).
- ✓ Niemal cała funkcjonalność dostępna jest w cenie zakupionego urządzenia, bez abonamentów (stan na styczeń 2023).
- ✓ Konfiguracja jest prosta i intuicyjna, nie wymaga specjalistycznej wiedzy informatycznej, aby móc korzystać z wysoce zabezpieczonych połączeń.

# Zastosowanie GIRA S1

Gira S1 to moduł zdalnego dostępu, oferujący następujące funkcjonalności:

- ✓ Zapewnia zdalny i bezpieczny dostęp do instalacji KNX za pomocą programu ETS.
- ✓ Działa jako KNX.IP interfejs (wspierający KNX secure).
- ✓ Jest KNX.IP urządzeniem, otwierającym i blokującym dostęp za pomocą telegramów dla określonych użytkowników. Umożliwia udostępnienie klientowi końcowemu adresu grupowego, którym świadomie otwiera kanał dostępu dla serwisanta KNX.
- ✓ Jest serwerem czasu NTP dla sieci KNX.
- ✓ Loguje telegramy magistralne KNX i zapisuje je na karcie SD.
- ✓ Współpracuje z serwerami wizualizacyjnymi z palety firmy GIRA: HomeServer oraz X1, a także udostępnia użytkownikom końcowym m.in. możliwość szyfrowanego zdalnego dostępu z poziomu dedykowanych aplikacji mobilnych do serwerów KNX.
- ✓ Umożliwia powiadamianie o zdarzeniach magistralnych KNX na różne sposoby poprzez:
  - e-mail (wiadomości mogą być przesyłane z załącznikami np. zdjęciem z kamery)
  - sms i komunikaty głosowe (integracja z sms77.de i messagebird.com -płatne)
  - powiadomienia typu „push”
  - usługę IFTTT (płatna)
- ✓ Jest serwerem VPN, umożliwiającym szybkie skonfigurowanie połączenia za pomocą aplikacji OpenVPN.



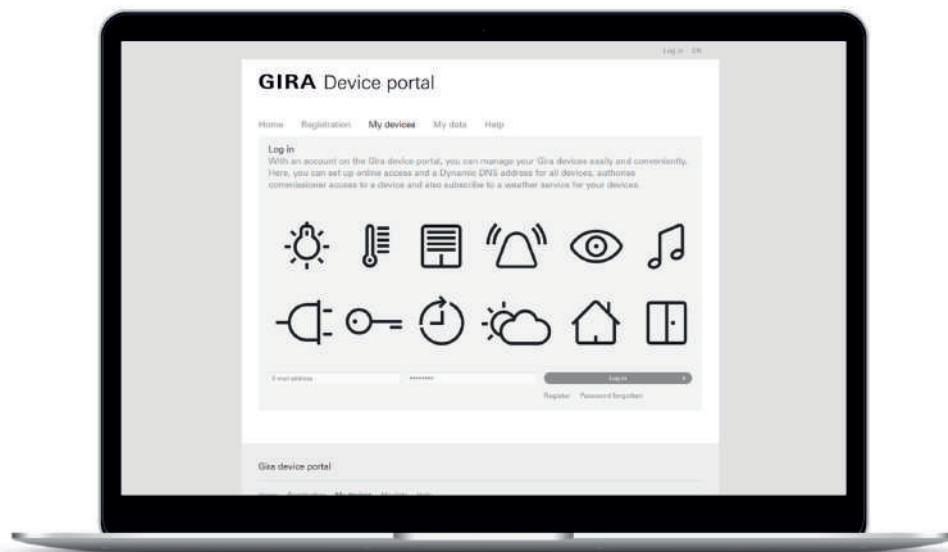
# Narzędzia konfiguracji GIRA S1

Istnieją trzy różne narzędzia do konfigurowania GIRA S1:

- ✓ Platforma internetowa „GIRA Device Portal” [www.geraeteportal.gira.de](http://www.geraeteportal.gira.de)
- ✓ Wbudowany web-server
- ✓ Aplikacja do programu ETS

## GIRA Device Portal

Jest to prosty serwis internetowy dedykowany dla integratora KNX ale również dla klienta końcowego.



Użyteczną zakładką jest sekcja „Links”, gdzie można utworzyć skróty do wielu urządzeń sieciowych zainstalowanych wewnątrz domu posiadających interfejs www.

Add new link

Description  
NAS PHOTO SYNOLOGY

URL/Address  
http://192.168.1.2/photo

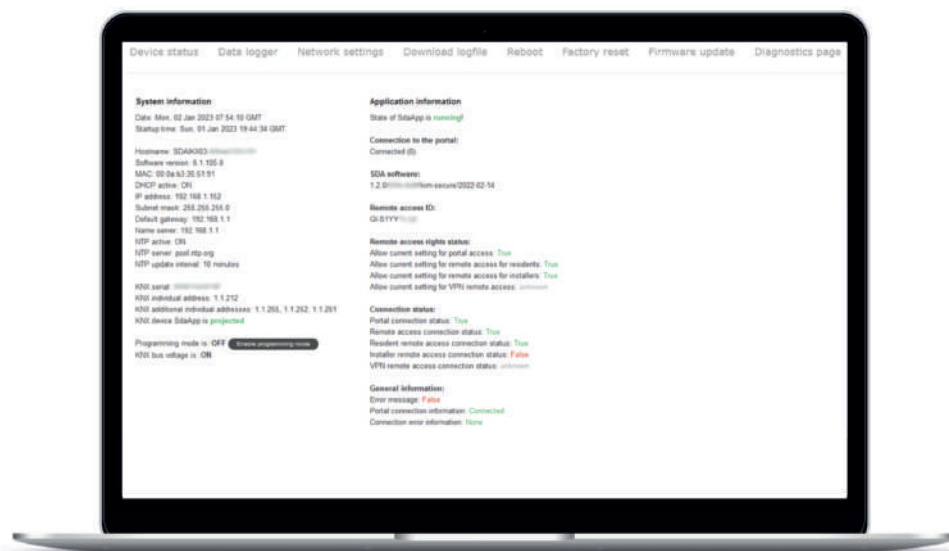
Protocol  
HTTP

Submit Cancel

Description	URL/Address	Protocol	Options
Gira HomeServer 4...	http://192.168.1.10:60990/	HTTP	Edit Delete
Gira S1 (192.168.1.162)	http://192.168.1.162	HTTP	Edit Delete
Change Firmware 8	http://192.168.1.1	HTTP	Edit Delete
DS216play (DS216)play	http://192.168.1.2:5000/	HTTP	Edit Delete
Logitech Media Server...	http://192.168.1.2:9002	HTTP	Edit Delete
WAGO_SHOWROOM	192.168.1.9	HTTP	Edit Delete
WAGO_KOTTELOWNA	192.168.1.8	HTTP	Edit Delete
NAS PHOTO SYNOLOGY	http://192.168.1.2/photo	HTTP	Edit Delete

## Gira S1 wbudowany konfigurator web-server

Wywołuje się go poprzez wpisanie adresu IP urządzenia w przeglądarce. Serwis dedykowany jest funkcjom diagnostycznym i umożliwi m.in. ściągnięcie logów, archiwizację telegramów KNX czy wgranie najnowszego firmware.

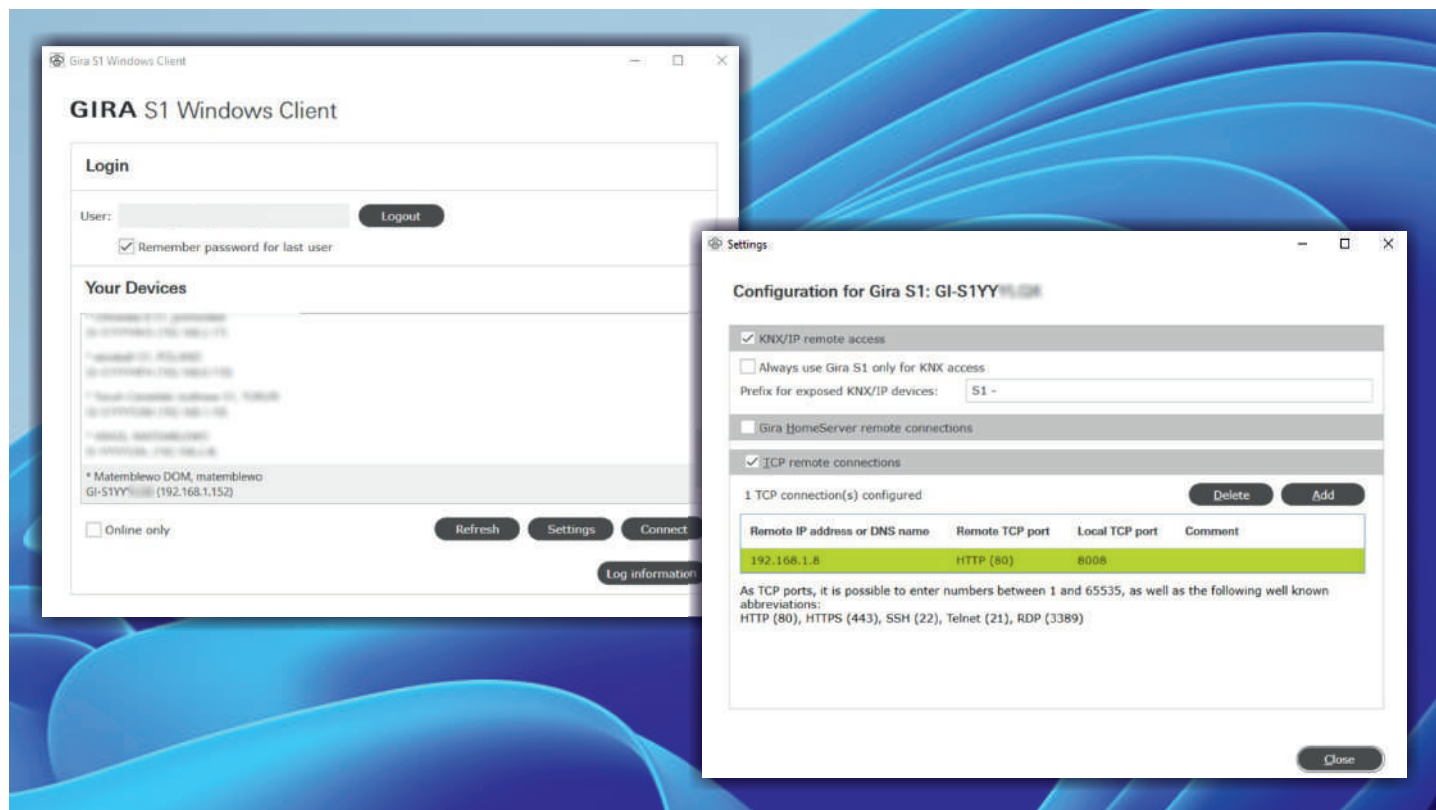


## Aplikacja do ETS

Poniższy screen przedstawia możliwości urządzenia. Za pomocą telegramów można otwierać kanały dostępu dla różnych grup (np. dla serwisu), można wysyłać powiadomienia do serwisów „sms77.de”/„messagebird.com” czy sprawdzić status poprawności działania połączenia z portalem.

1	Allow portal access	Allows (1) the device to establish a connection to the portal server or prohibits it (0) from establis...	1 bit	C	-	W	-	-	enable	Low
2	Allow portal access – state	Indicates whether the device is allowed to connect to the portal server (1 = allowed).	1 bit	C	R	-	T	-	enable	Low
3	Grant remote access for "Residents"	Allows (1) or prohibits (0) remote access for members of the group "Residents".	1 bit	C	-	W	-	-	enable	Low
4	Grant remote access for "Residents" – state	Indicates whether remote access is allowed for members of the group "Residents" (1 = allowed).	1 bit	C	R	-	T	-	enable	Low
5	Grant remote access for "Installers"	Allows (1) or prohibits (0) remote access for members of the group "Installers".	1 bit	C	-	W	-	-	enable	Low
6	Grant remote access for "Installers" – state	Indicates whether remote access is allowed for members of the group "Installers" (1 = allowed).	1 bit	C	R	-	T	-	enable	Low
9	Allow VPN access	Enables (1) or disables (0) VPN access for all users approved for the VPN on the portal.	1 bit	C	-	W	-	-	enable	Low
10	Allow VPN access – state	Shows whether VPN access is permitted (1 = permitted).	1 bit	C	R	-	T	-	enable	Low
20	Portal connection – state	Indicates whether connection to portal is established (1 = connected). Group object 31 provides m...	1 bit	C	R	-	T	-	state	Low
21	Remote access connection – state	Indicates whether at least a remote connection is currently active, regardless of the connection ty...	1 bit	C	R	-	T	-	state	Low
22	Residents remote access connection – state	Indicates whether a remote access connection is active for members of the group "Residents" (1 = ...	1 bit	C	R	-	T	-	state	Low
23	Installers remote access connection – state	Indicates whether a remote access connection is active for members of the group "Installers" (1 = ...	1 bit	C	R	-	T	-	state	Low
25	VPN access – state	Shows whether an active VPN connection currently exists (1 = active).	1 bit	C	R	-	T	-	state	Low
30	Error indication	Indicates a connection error which is described by group object 32 (1 = alarm). Further details can...	1 bit	C	R	-	T	-	alarm	Low
31	Portal connection info	Diagnostic information on the portal connection.	14 bytes	C	R	-	T	-	Character...	Low
32	Connection error info	Additional diagnostic information in case of a portal connection error.	14 bytes	C	R	-	T	-	Character...	Low
50	Time	Transmits the current time periodically and on request.	3 bytes	C	R	-	T	-	time of day	Low
51	Date	Transmits the current date periodically and on request.	3 bytes	C	R	-	T	-	date	Low
52	Date and time	Transmits the current date and time periodically and on request.	8 bytes	C	R	-	T	-	date time	Low
53	Transmit date/time trigger	Triggers the transmission of the date and time.	1 bit	C	-	W	-	-	trigger	Low
54	NTP query – state	Indicates if it was possible to query a valid time from the NTP server (1 = successful).	1 bit	C	R	-	T	-	boolean	Low
55	SD card error	Indicates whether there is currently an error with the SD card (1 = error).	1 bit	C	R	-	T	-	boolean	Low
56	SD error code	Indicates the current error code (0 = no error).	1 byte	C	R	-	T	-	1-byte	Low
57	Activate data logger	Enables (1 = default) or deactivates (0) logging and indicates state on request.	1 bit	C	R	W	-	-	switch	Low
58	Data logger – state	Indicates whether the data logger is currently logging data (1 = active).	1 bit	C	R	-	T	-	boolean	Low
60	SD card – filled memory capacity	Indicates the percentage of SD card memory that is full.	1 byte	C	R	-	T	-	percentag...	Low
101	Notification trigger No. 1	Transmits a notification to the portal. The boolean value can be sent in the notification.	1 bit	C	-	W	-	-	switch	Low
102	Notification trigger No. 2	Transmits a notification to the portal. The boolean value can be sent in the notification.	1 bit	C	-	W	-	-	switch	Low
103	Notification trigger No. 3	Transmits a notification to the portal. The boolean value can be sent in the notification.	1 bit	C	-	W	-	-	switch	Low
104	Notification trigger No. 4	Transmits a notification to the portal. The boolean value can be sent in the notification.	1 bit	C	-	W	-	-	switch	Low

Producent przygotował dedykowany program na Windows „Gira S1 Windows Client”. Aplikacja łączy się za jego pomocą do portalu GIRA i umożliwia konfigurowanie zdalnych połączeń TCP oraz zdalnych połączeń do systemu KNX.



**Opracowanie:**  
Tomasz Gruda  
KNX Polska | vBASS

**Więcej informacji na stronie:**

[www.partner.gira.com](http://www.partner.gira.com)

Open Standard.  
Long term values.



## ŚWIAT NOWOCZESNYCH TECHNOLOGII NA WYCIĄGNIĘCIE RĘKI.

Integrujemy społeczność KNX w Polsce.  
Dołącz do nas!

**Stowarzyszenie KNX Polska**  
Narodowa Grupa KNX Association

